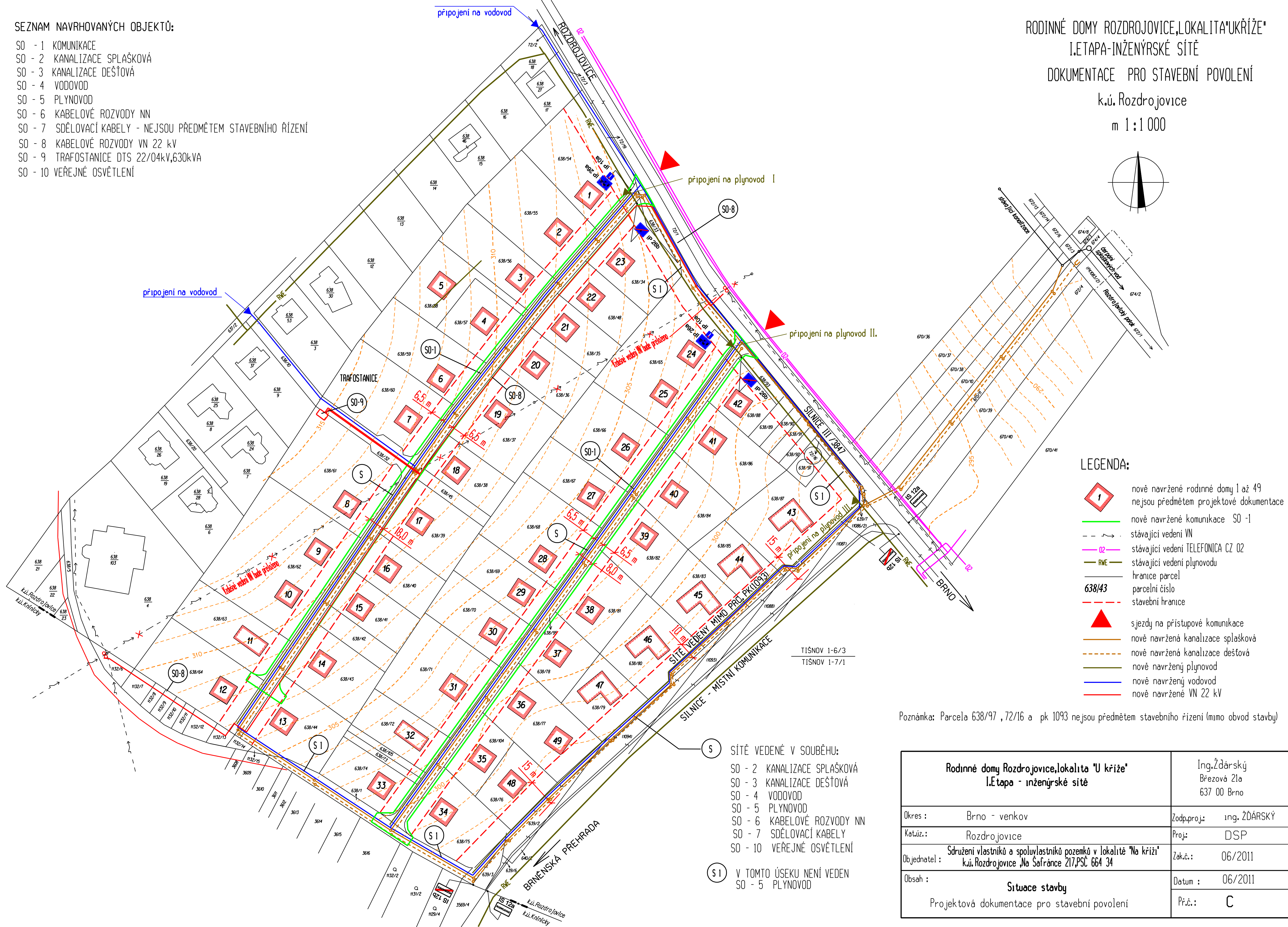
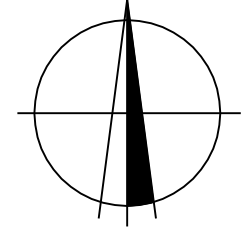


SEZNAM NAVRHOVANÝCH OBJEKTŮ:

- SO - 1 KOMUNIKACE
- SO - 2 KANALIZACE SPLAŠKOVÁ
- SO - 3 KANALIZACE DEŠŤOVÁ
- SO - 4 VODOVOD
- SO - 5 PLYNOVOD
- SO - 6 KABELOVÉ ROZVODY NN
- SO - 7 SDĚLOVACÍ KABELY - NEJSOU PŘEDMĚTEM STAVEBNÍHO ŘÍZENÍ
- SO - 8 KABELOVÉ ROZVODY VN 22 kV
- SO - 9 TRAFOSTANICE DTS 22/04kV,630kVA
- SO - 10 VEŘEJNÉ OSVĚTLENÍ

RODINNÉ DOMY ROZDROJOVICE,LOKALITA'UKŘÍŽE'  
I.ETAPA-INŽENÝRSKÉ SÍTĚ  
DOKUMENTACE PRO STAVEBNÍ POVOLENÍ  
k.ú. Rozdrojovice  
m 1:1 000



- LEGENDA:
- 1 nově navržené rodinné domy 1 až 49 nejsou předmětem projektové dokumentace
  - nově navržené komunikace SO -1
  - stávající vedení VN
  - stávající vedení TELEFONICA CZ 02
  - stávající vedení plynovodu
  - hranice parcel
  - 638/43 parcelní číslo
  - stavební hranice
  - ▲ sjezdy na přístupové komunikace
  - nově navržená kanalizace splašková
  - - - nově navržená kanalizace dešťová
  - nově navržený plynovod
  - nově navržený vodovod
  - nově navržené VN 22 kV

- S SÍTĚ VEDENÉ V SOUBĚHU:  
SO - 2 KANALIZACE SPLAŠKOVÁ  
SO - 3 KANALIZACE DEŠŤOVÁ  
SO - 4 VODOVOD  
SO - 5 PLYNOVOD  
SO - 6 KABELOVÉ ROZVODY NN  
SO - 7 SDĚLOVACÍ KABELY  
SO - 10 VEŘEJNÉ OSVĚTLENÍ
- S1 V TOMTO ÚSEKU NEJÍ VEDEN  
SO - 5 PLYNOVOD

Poznámka: Parcela 638/97, 72/16 a pk 1093 nejsou předmětem stavebního řízení (mimo obvod stavby)

Rodinné domy Rozdrojovice, lokalita "U kříže" I. Etapa - inženýrské sítě		Ing. Žďárský Březová 21a 637 00 Brno
Okres :	Brno - venkov	Zodp. proj. : ing. ŽĎÁRSKÝ
Kat.ú. :	Rozdrojovice	Proj. : DSP
Objednatel :	Sdružení vlastníků a spoluvlastníků pozemků v lokalitě "Na kříži" k.ú. Rozdrojovice, Na Safránce 217, PSC 664 34	Zak.č. : 06/2011
Obsah :	Situace stavby Projektová dokumentace pro stavební povolení	Datum : 06/2011 Pr.č. : C